

Inscription au marché du fromage de Lucerne 11e SWISS CHEESE AWARDS 2018



Adresse (au max. 40 frappes par ligne) (sera communiquée sous cette forme)

Entreprise/prénom /nom: _____ Adresse: _____

NPA /localité: _____ Canton: _____

Téléphone: _____ Téléfax: _____

E-Mail: _____ Internet: _____

1. Votre inscription pour un chalet

Nous désirons un chalet:

Chalet: longueur: 340 cm; largeur: 280 cm; hauteur: 267 / 207 cm (CHF 750.—, 7.7% TVA excl.)

Nous offrirons à la vente les sortes de fromages suivantes:

La vente est autorisée exclusivement dans les «chalets» (pas de stands individuels ni de stands mobiles!)
Plan au verso de la description SWISS CHEESE AWARDS 2018 – Marché du fromage.

2. Indications extérieures apposées sur la face avant du chalet :

L'inscription ne devrait pas dépasser 25 caractères. Le panneau mesure environ 42 cm x 21 cm.

Raison sociale: _____ Armoirie canton _____

3. Assurance responsabilité civile de l'entreprise

_____ N° de la police : _____

4. J'apporte des appareils électriques (230V) Oui Non

Si oui, genre _____ Watt _____

À l'exception des appareils frigorifiques, il est interdit d'avoir des appareils électriques tels que radiateur, mixer, machine à café, etc.. dans les chalets. Les appareils à gaz sont autorisés. Les bouteilles à gaz doivent être munies de la vignette de sécurité et doivent être à l'abri de manipulation par une tiers personne. Il est interdit de déposer plus d'une bouteille de gaz par jour et par chalet (veuillez prendre connaissance du règlement pour les manifestations – Comment utiliser le gaz liquide.

5. Location de matériel supplémentaire (veuillez cocher ce qui convient)

Vitrine frigorifique (CHF 420.-, 7.7% TVA excl.)

En cas de la mise en place d'une vitrine frigorifique, la fasce avant du chalet est supprimée et de ce fait, il n'est pas possible de fermer celui-ci, **veuillez-vous munir d'une bâche afin de fermer l'avant du chalet.**

Armoire frigorifique pour la gastronomie (CHF 400.-, 7.7% TVA excl.)

6. Places de parc

Une place de parc est à disposition des exposants de vendredi à dimanche

Nous réservons une place de parc au prix de CHF 10.00

Nous n'avons pas besoins de place de parc

Informations sur le marché du fromage: voir au dos

Lieu, date: _____ Signature: _____

En apposant leur signature, les participants déclarent accepter les conditions et s'inscrivent au marché de fromage des 11e SWISS CHEESE AWARDS.

L'inscription est uniquement valable dès que le paiement est parvenu à l'organisateur.

La réservation des chambres d'hôtel doit être faite par le participant lui-même
Veuillez mentionner SWISS CHEESE AWARDS lors de la réservation

Délai d'inscription

Au plus tard jusqu'au **30 juin 2018**, au moyen du bulletin d'inscription, à :

Trägerverein cheese-festival, Schellenrain 5, 6210 Sursee

SWISS CHEESE AWARDS 2018 – marché du fromage

Le marché du fromage se tiendra du vendredi 28 septembre au dimanche 30 septembre 2018

Emplacement

Schweizerhofquai, 6004 Luzern

Plan

Un plan détaillé du marché vous parviendra avec l'envoi des informations finales sur le marché

Inscription

L'organisateur se donne le droit d'attribuer les chalets selon l'ordre d'arrivée des inscriptions.

Participants admis :

- Fromageries et commerces de fromage
- Villes et régions membres de l'association « Le fromage, lien entre les villes d'Europe »
- Personnes faisant le commerce de leurs propres produits laitiers et fromagers
- Organisations cantonales de promotion des produits régionaux
- Exploitations laitières, fromagères et agricoles en rapport avec l'économie fromagère

Emplacement du stand

L'organisateur attribue les places après avoir reçu les inscriptions. L'organisateur se réserve le droit de refuser des inscriptions.

Ouverture du marché

Vendredi, de 15h00 à 20h00

Samedi, de 09h00 à 18h00

Dimanche, de 09h00 à 16h00

Les heures d'ouvertures et de fermetures doivent impérativement être respectées.

Vente

Au maximum 3 produits typiques de la région sont autorisés à la dégustation, mais seules les spécialités fromagères et laitières peuvent être vendues. Vente exclusivement dans les chalets. Stands individuels et stands mobiles interdits ! La vente de gâteaux au fromage, de croûtes au fromage, de raclette, de fondue, et interdit.

Le débit de boissons ainsi que des activités de restauration sont interdits.

Commerce de denrées alimentaires

Les dispositions cantonales et les prescriptions du droit sur les denrées alimentaires s'appliquent.

Installation

A partir du vendredi 28 septembre 2018, selon planning d'installation. Votre planning d'installation vous parviendra avec l'envoi des informations finales sur le marché.

Veuillez noter que votre chalet doit être installé et desservi à partir du vendredi 28 septembre 2018 à 14h45.

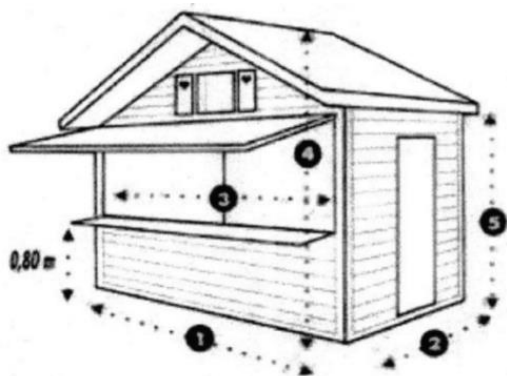
Indications techniques concernant les chalets / Prix

Chalet: ① longueur: 340 cm; ② largeur: 280 cm; ③ ouverture: 210 cm; ④ faitage: 267 cm, ⑤ hauteur latérale: 195 cm,

Intérieur du chalet:

Surface de vente largeur 37.5 cm, hauteur 86 cm

Prix: (CHF 750.—, 7.7% TVA excl.)



Spécificités: Fermeture par auvent rabattable, pour autant qu'il n'y a pas de banque frigorifique, porte latérale de 0.69 x 1.69 m, avec serrure et clé (dépôt CHF 100.-)

Électricité: 1 prise électrique 230 volts protégée. Veuillez prendre un enrouleur afin de pouvoir vous raccorder sur la borne électrique la plus proche.

Décoration: la décoration de l'intérieur du chalet est l'affaire des participants.

Est compris dans le prix: raccordement électrique 230 V, place en entrepôt et station de lavage.

Indications extérieures apposées sur la face avant du chalet

L'organisateur Chesse-festival met à disposition de chaque tenancier un panneau avec drapeau cantonal, nom et provenance, (pour ces besoins veuillez compléter le point 2. sur la feuille d'inscription du marché du fromage, ligne inscription sur le chalet. Ces panneaux sont tous identiques, il est interdit d'y mettre des autocollants de les recouvrir partiellement ou complètement).

Le matériel supplémentaire suivant peut être loué séparément

Vitrine frigorifique et armoires frigorifiques pour la gastronomie peuvent être louées.

Propre matériel

Les participants doivent organiser et apporter tout le matériel nécessaire à la vente de leurs produits.

Possibilité de nettoyage

Une laverie centrale sera installée à proximité immédiate.

Entrepôt provisoire pour le fromage

Un conteneur frigorifique est prévu à proximité pour l'entreposage provisoire du fromage. Une personne s'occupera de la desserte de ce conteneur. Les participants doivent transporter eux-mêmes le fromage du local frigorifique vers le chalet.

Déchets

Veuillez prendre vos propres sacs à poubelle, ceux-ci doivent être déposés dans les containers appropriés par le tenancier lui-même.

Transport et logistique

Les frais sont à la charge des participants qui en assument aussi la responsabilité. Un entrepôt frigorifique est à disposition au marché du fromage.

Responsabilité

L'exploitant du chalet est responsable des dommages aux personnes et aux choses découlant de l'exploitation du chalet.

Caractère obligatoire

En s'inscrivant par écrit, les participants déclarent accepter les directives et les dispositions arrêtées par l'organisateur.

Particularités

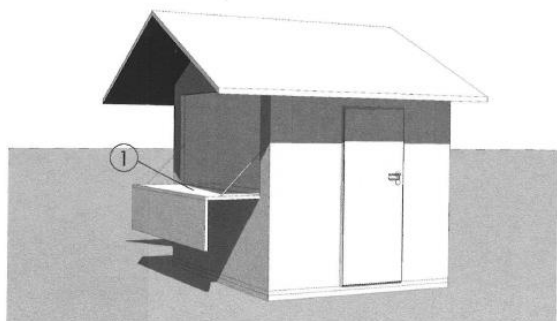
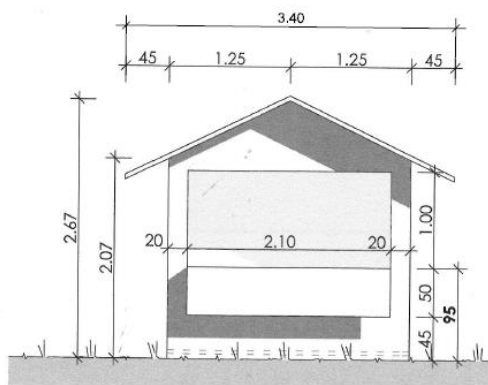
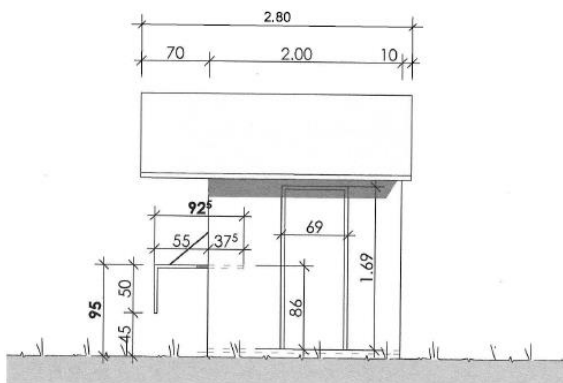
L'inscription au marché de fromage de Lucerne se fait auprès de l'Organisation cheese-festival. Le marché de fromage et le programme cadre est organisé par l'organisation cheese-festival. Après votre inscription vous recevrez les informations nécessaires par l'office de coordination de cheese-festival. **En cas de questions sur le marché vous pouvez directement vous adresser à Madame Patricia Häfeli. (Tél.: 041 925 80 33, e-mail: info@cheese-festival.ch). Plus d'informations sur la fête du fromage sur le site internet: www.cheese-festival.ch.**

Inscription au marché du fromage de Lucerne 11e SWISS CHEESE AWARDS 2018



Masse:

- Länge: 350 cm
- Breite: 200 cm
- Höhe: 199 / 252 cm



- 1 Präsentationsfläche/ Verkaufstisch
(klappbar)

Pro Regio Huttwil
Chalet
April 2008/ Msst. 1: 50